

卷 31 2024 年普通高等学校招生选择性考试·黑吉辽卷（高考真题）

答题卡

姓 名

准考证号

缺考标记（考生禁止填涂）

条形码区

正确填涂

错误填涂

填涂样例

注

意

事

项

- 1.答题前，考生须准确填写自己的姓名、准考证号，并认真核对条形码上的姓名、准考证号。
- 2.选择题必须使用2B铅笔填涂，非选择题必须使用0.5毫米黑色墨水签字笔书写，涂写要工整、清晰。
- 3.按照题号在对应的答题区域内作答，超出答题区域的答题无效，在草稿纸、试题卷上作答无效。
- 4.答题卡不得折叠、污染、穿孔、撕破等。

一、选择题

- 1 ☐A ☐B ☐C ☐D
- 2 ☐A ☐B ☐C ☐D
- 3 ☐A ☐B ☐C ☐D
- 4 ☐A ☐B ☐C ☐D
- 5 ☐A ☐B ☐C ☐D
- 6 ☐A ☐B ☐C ☐D
- 7 ☐A ☐B ☐C ☐D
- 8 ☐A ☐B ☐C ☐D
- 9 ☐A ☐B ☐C ☐D
- 10 ☐A ☐B ☐C ☐D

二、非选择题

11.(6 分)

- (1)①
- (2)
- (3)

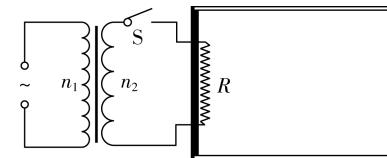
12.(8 分)

- (1)
- (2)
- (3)
- (4)

严禁超出矩形边框作答

严禁超出矩形边框作答

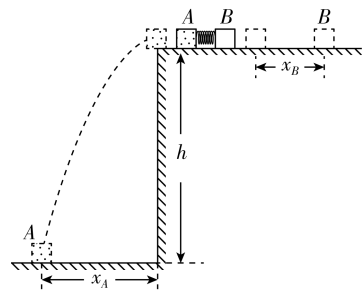
13.(10 分)



严禁超出矩形边框作答

严禁超出矩形边框作答

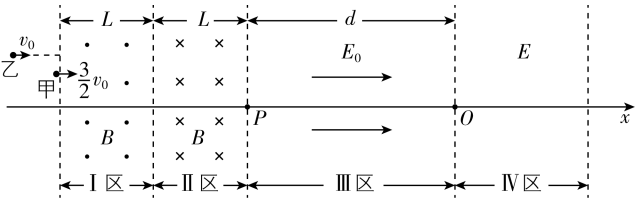
14.(12 分)



严禁超出矩形边框作答

严禁超出矩形边框作答

15.(18 分)



严禁超出矩形边框作答